

Installation Active Directory sur Windows Serveur 2016

Procédure effectuée sur un Windows Serveur 2016 déjà installé avec la configuration réseau adéquate

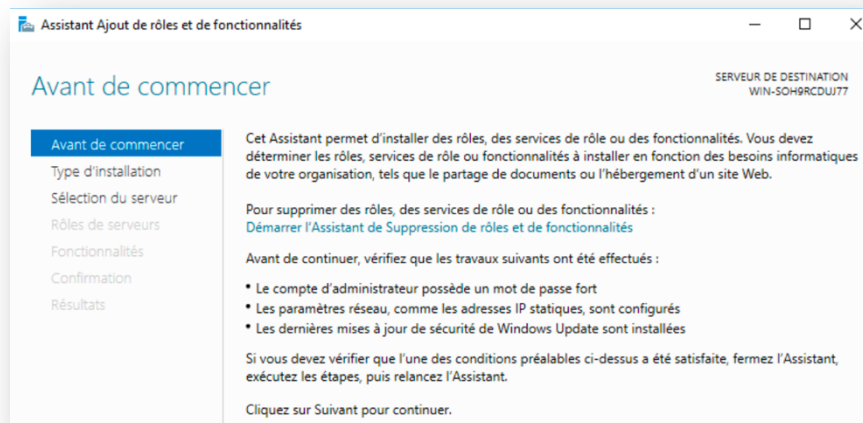
Ouverture du **Gestionnaire du serveur**



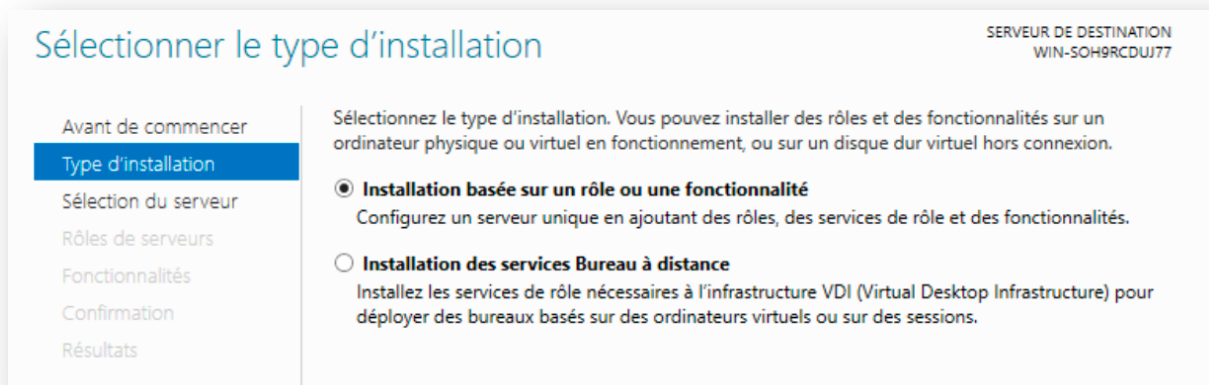
Ajout des **rôles et fonctionnalités**



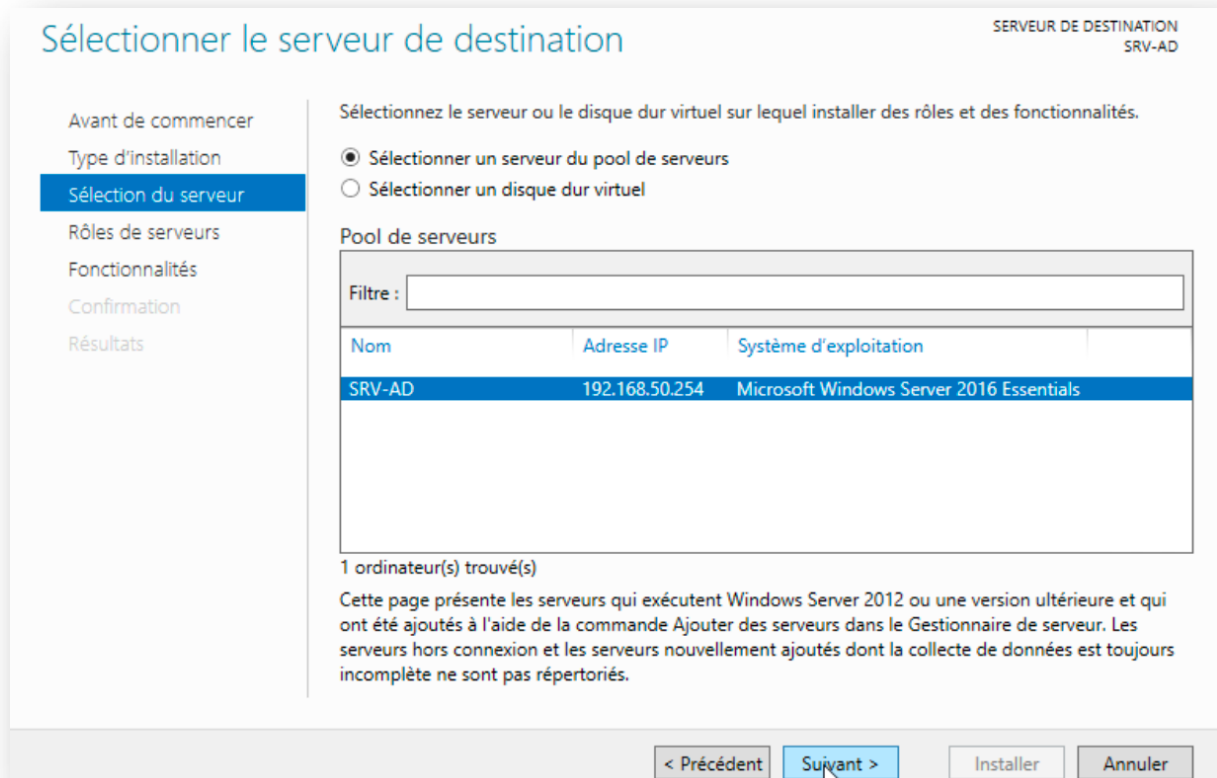
Installation de l'assistant



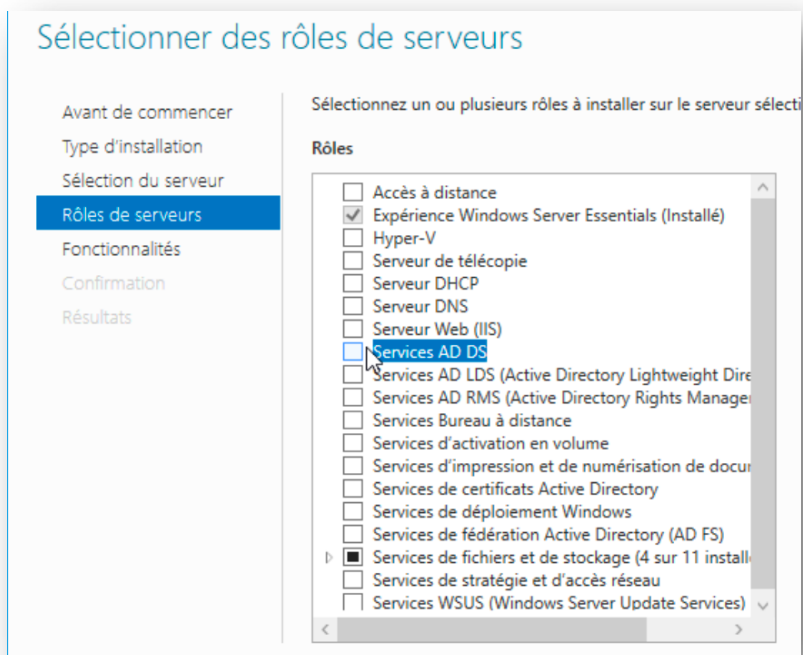
Installation basée sur un rôle ou une fonctionnalité



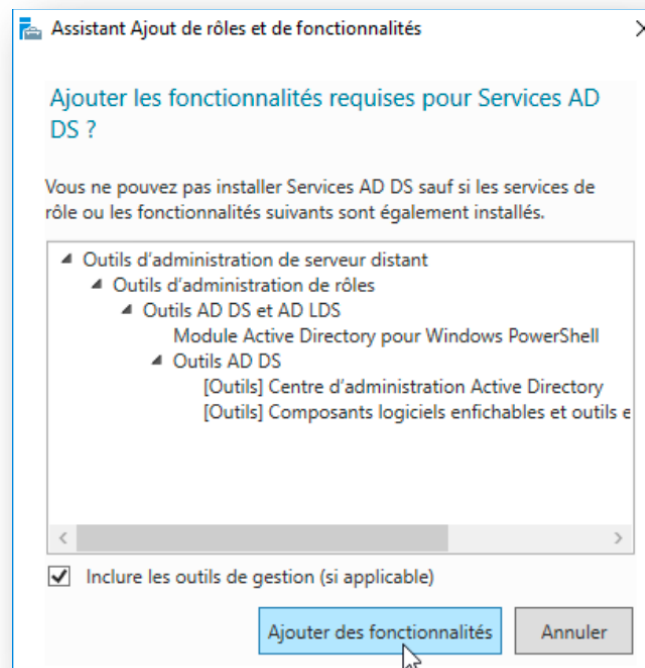
Sélectionner le serveur



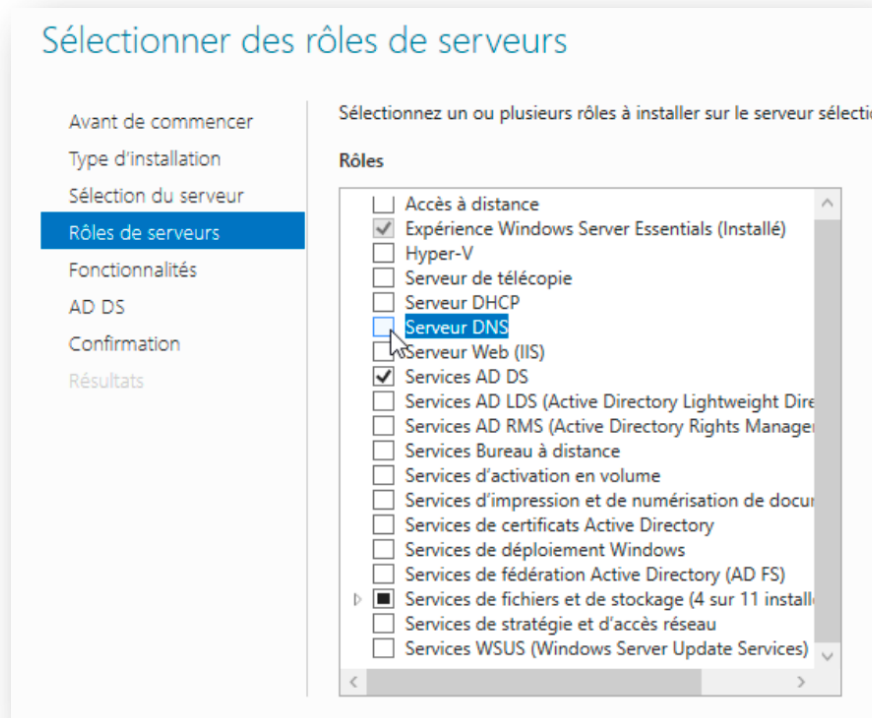
Sélection des rôles de serveurs



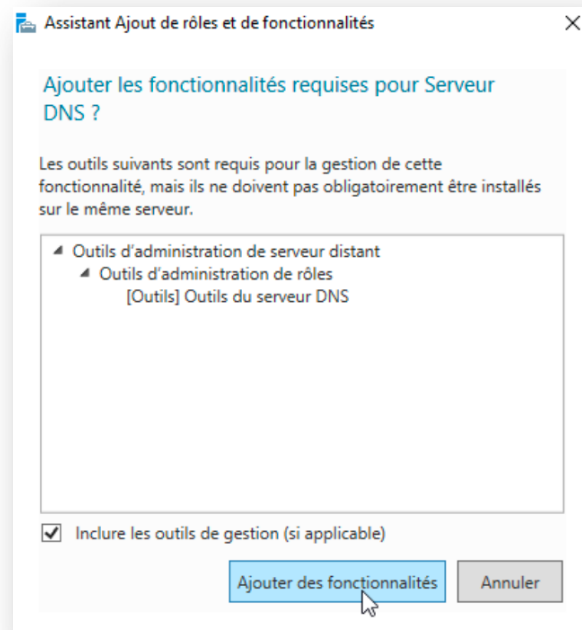
Ajout des fonctionnalités pour les services AD DS



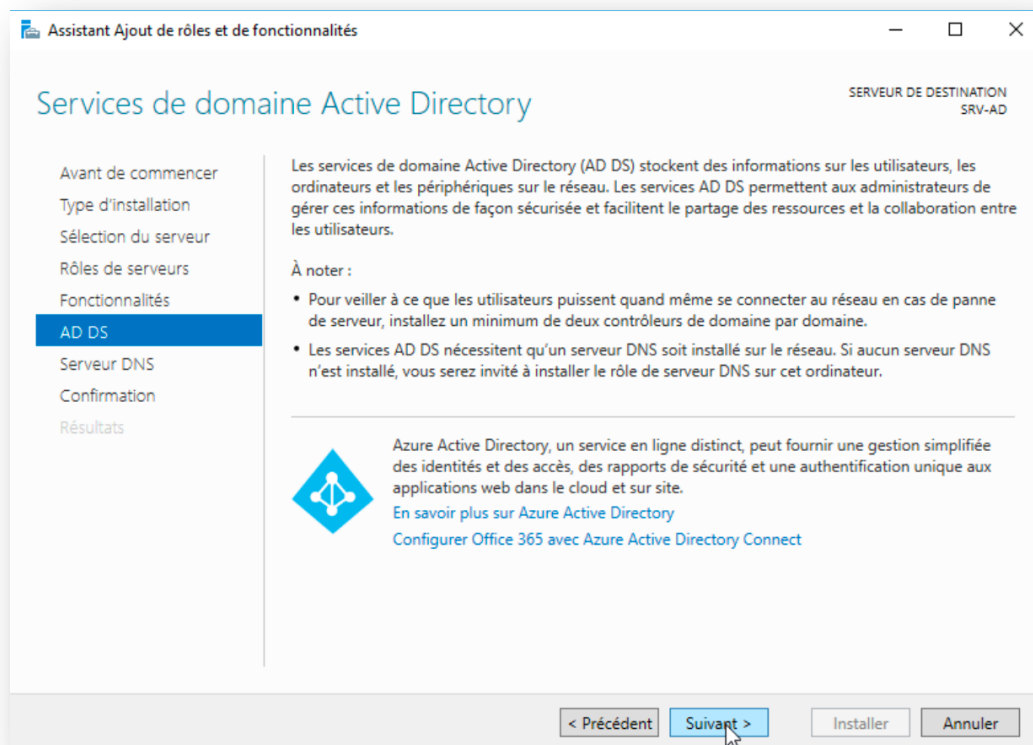
Sélection des rôles de serveurs



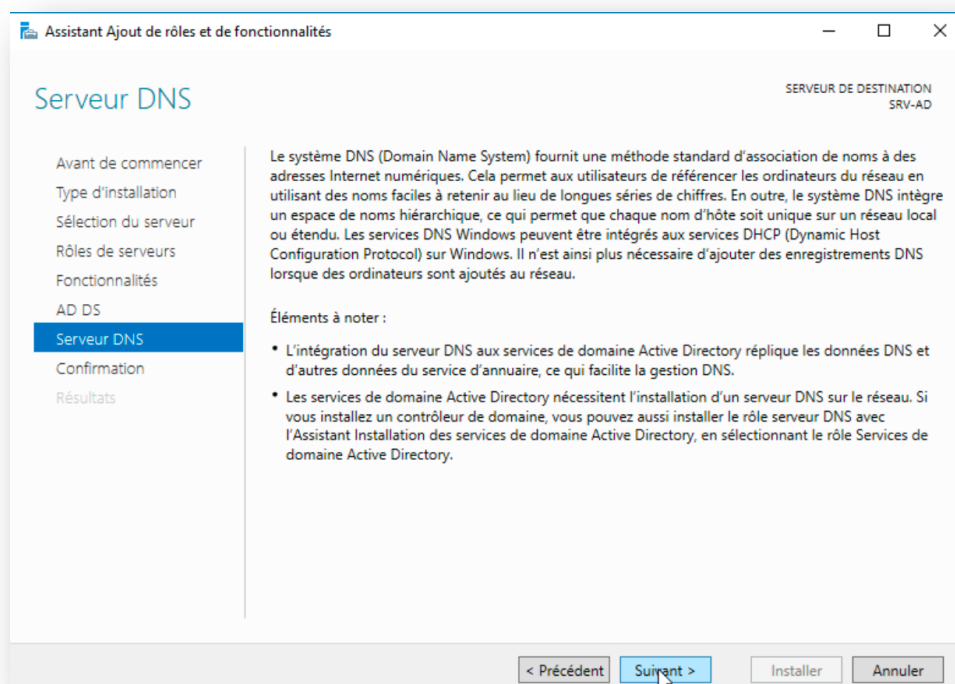
Ajout des fonctionnalités pour le serveur DNS



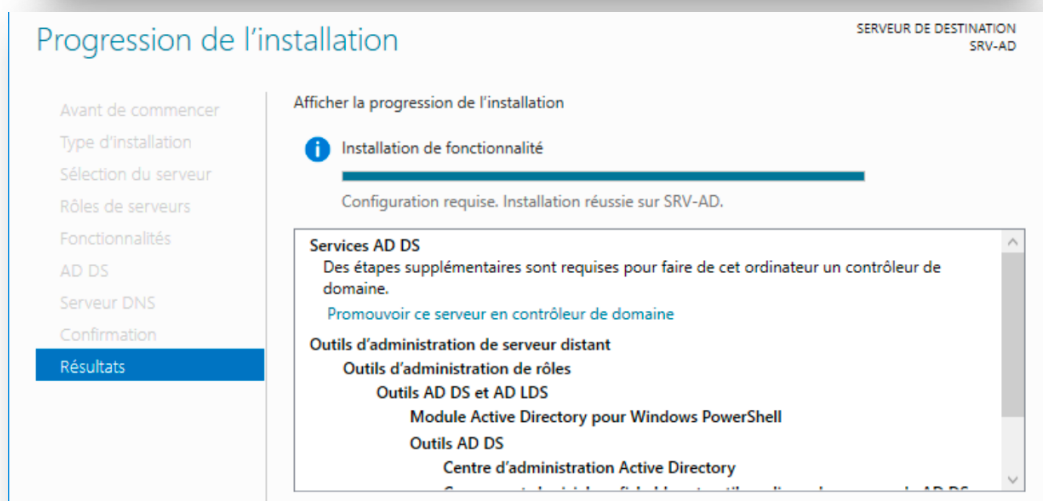
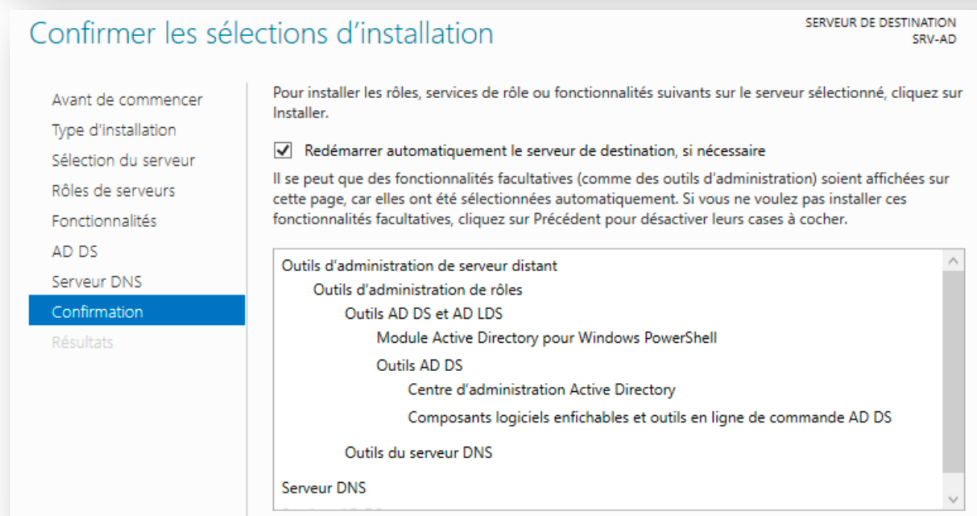
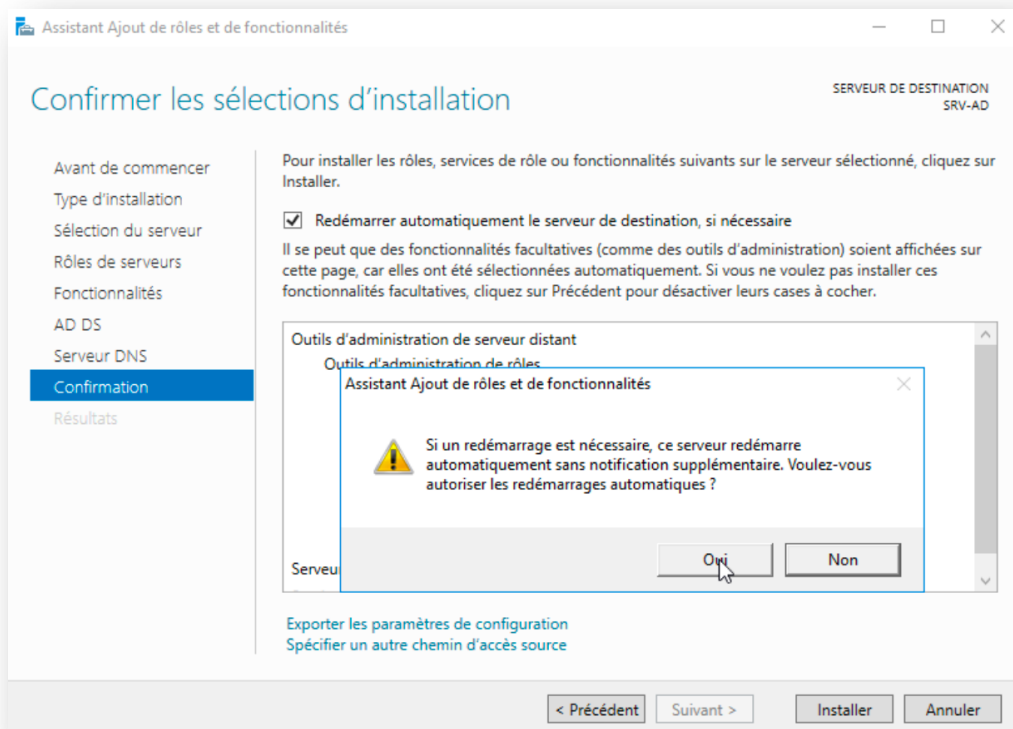
Configuration des services de domaine Active Directory



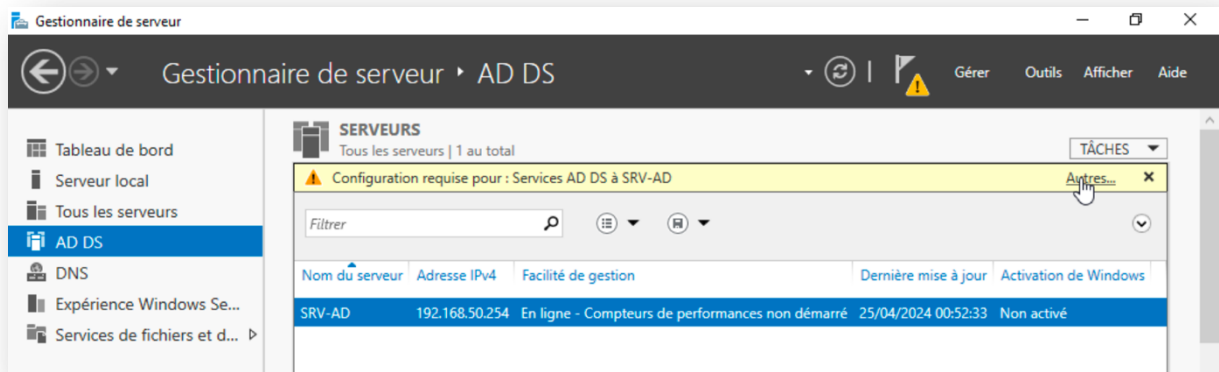
Configuration du serveur DNS



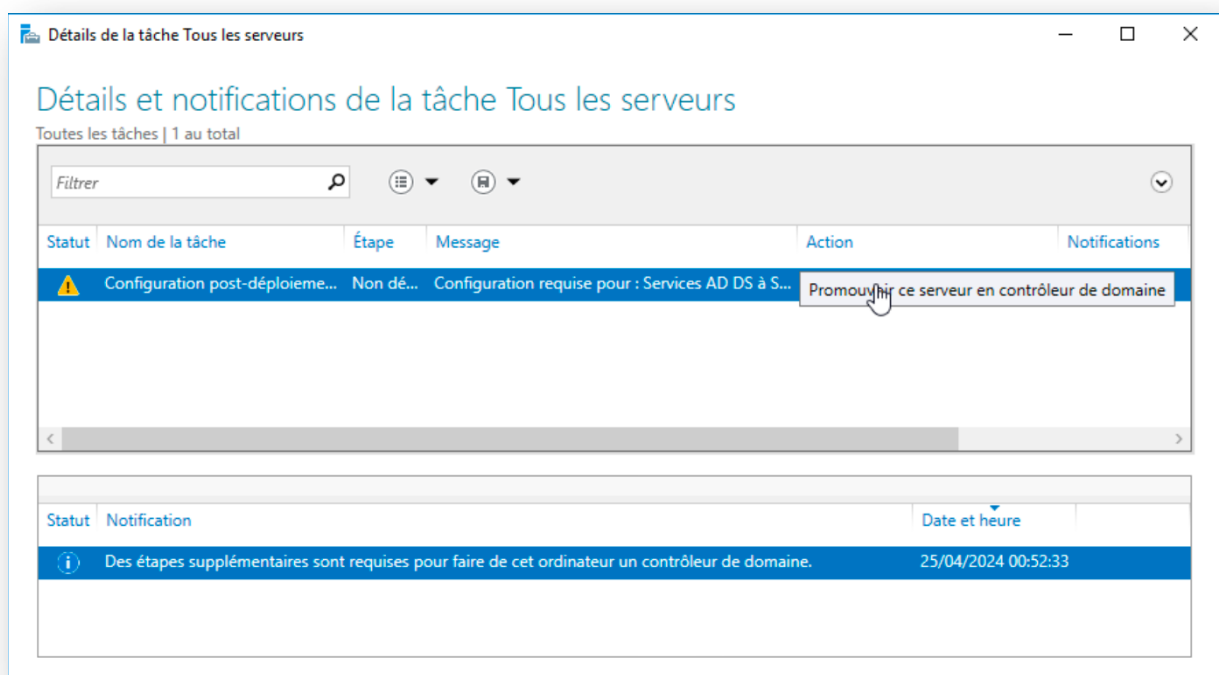
Confirmation de l'installation des rôles et des fonctionnalités



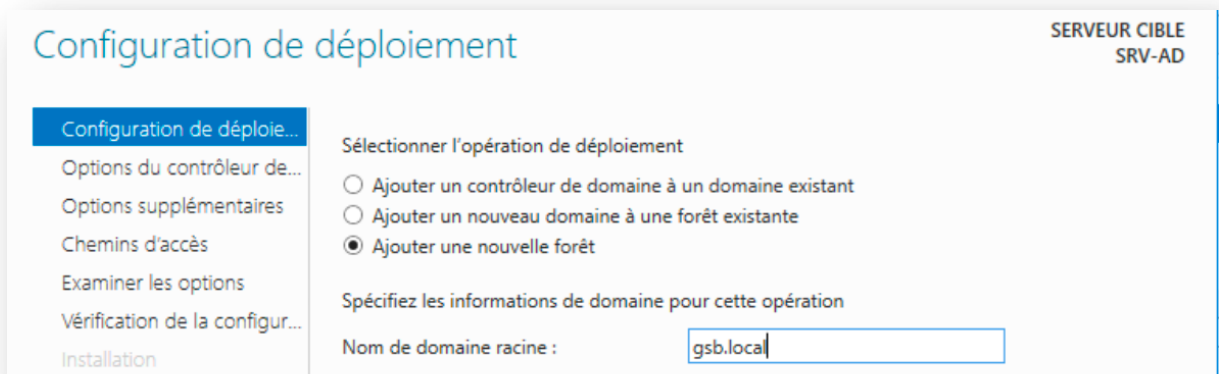
Configuration à terminer dans le **Gestionnaire de serveur**



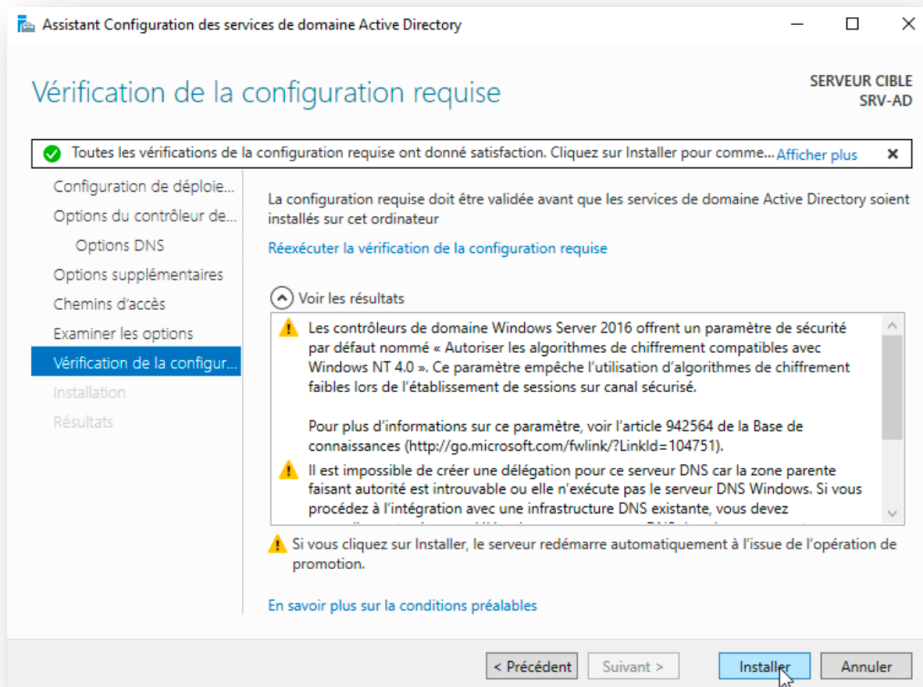
Promouvoir le serveur en **contrôleur de domaine**



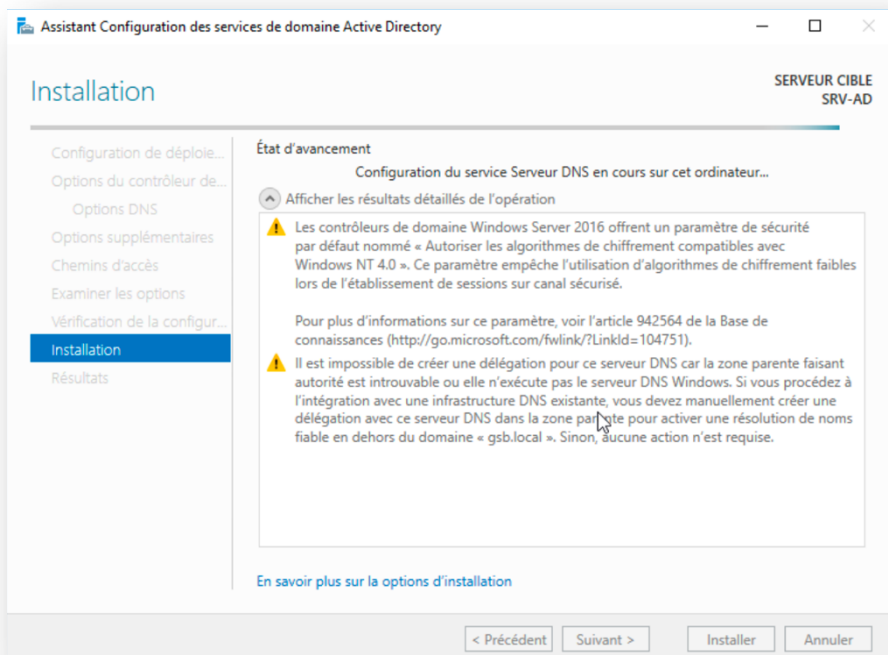
Ajout d'une **nouvelle forêt** et indiquer le nom de **domaine racine**



Vérification de la configuration



Installation de la configuration du serveur DNS



Vous allez être déconnecté

L'ordinateur est redémarré car les services de domaine Active Directory ont été installés ou supprimés.

Fermer