
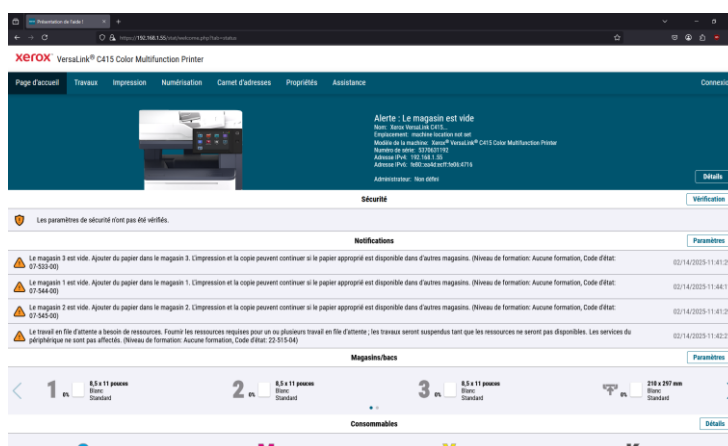


CONFIGURATION IMPRIMANTE C415

Repérage de l'adresse IP de l'imprimante grâce au logiciel IP Scanner (on peut également trouver l'IP sur l'imprimante)

>  **XRXE84DEC064716.AD-PFSI.local** **192.168.1.55** **Xerox Corporation** **E8:4D:EC:06:47:16**

Interface web de l'imprimante :



Connexion en Admin avec le mot de passe par défaut (numéro de série de l'imprimante)

Connexion

ID utilisateur

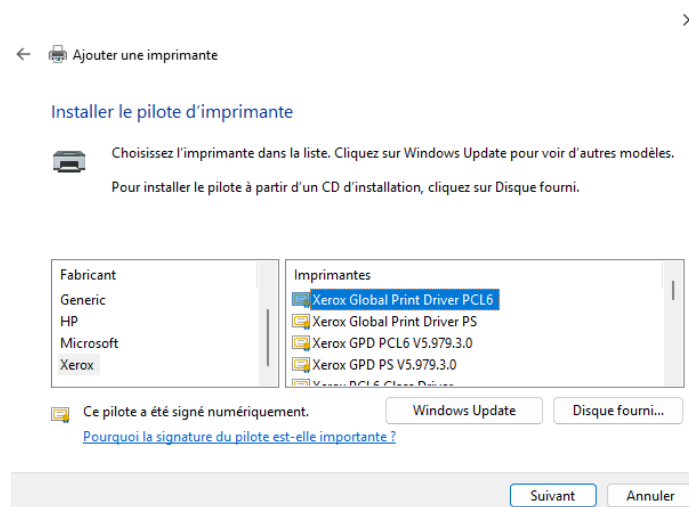
Mot de passe

Connexion

Cliquer sur « Ajouter un nouvel appareil manuellement »

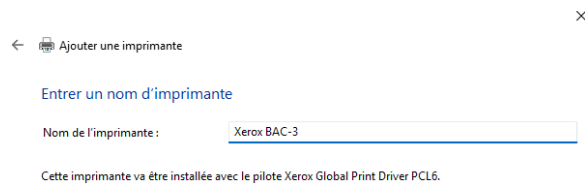


Il faut indiquer l'adresse IP de l'imprimante (192.168.1.55) et choisir le driver de l'imprimante.

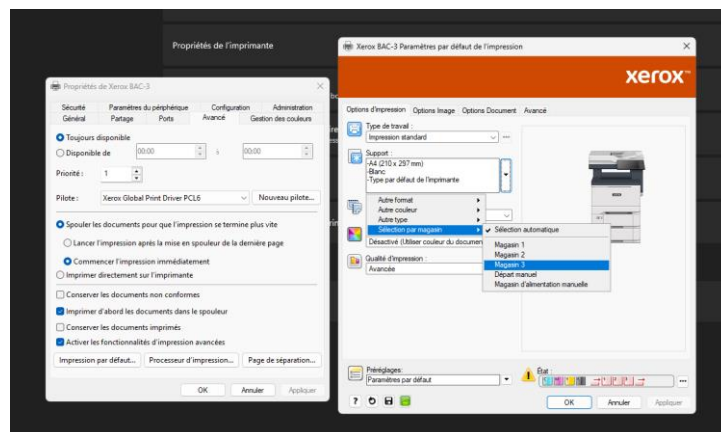


Renommé l'imprimante en l'occurrence moi Xerox BAC-3 car il y a 3 bacs, sur cette imprimante et j'ai créé 3 imprimantes pour imprimer avec le bac que le client choisira.

(Au lieu de choisir le bac à chaque impression)



Ensuite dans les propriétés de l'imprimante (sur les 3) je configure par défaut le Bac (Magasin) pour chaque imprimante.



Le client peut imprimer avec le Bac qu'il souhaite sans avoir à modifier à chaque fois.

